

# 中古店舗併用住宅

御坊駅

3LDK+店舗

890万円

日高郡美浜町田井200番6

JR紀勢本線御坊駅より車で4分

公簿 159.18 m<sup>2</sup>

ほかに私道面積

構造・規模

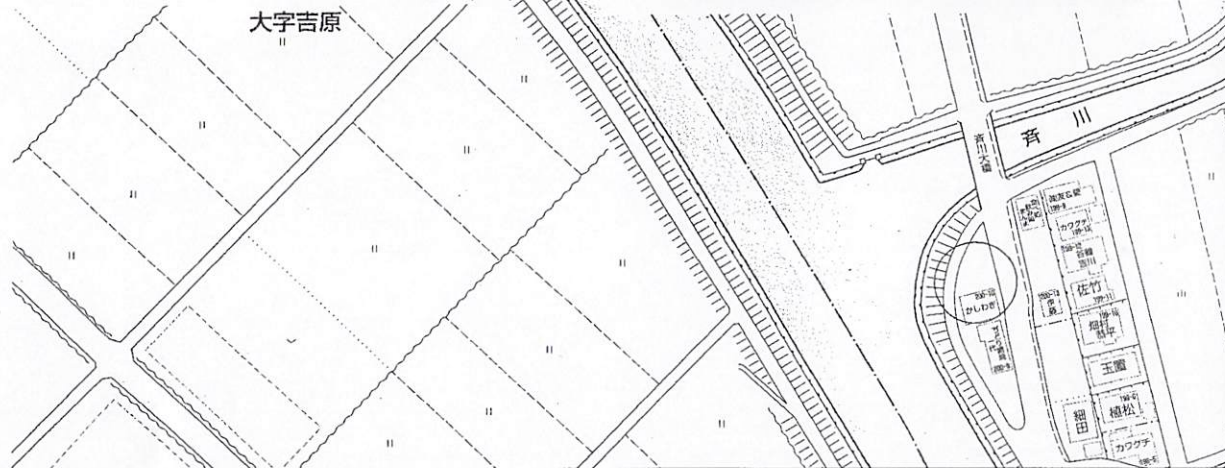
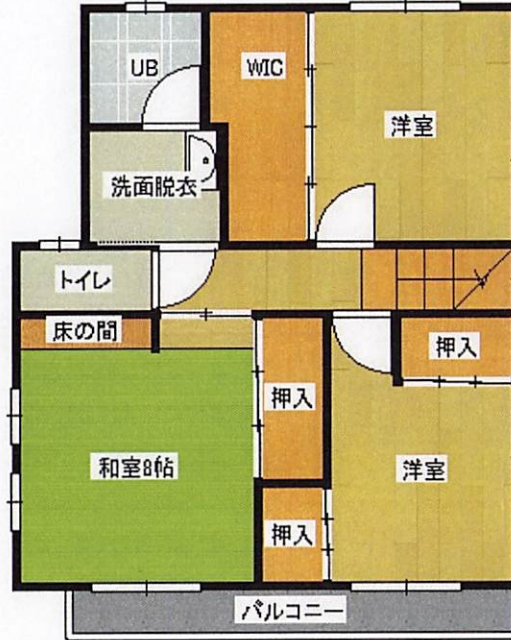
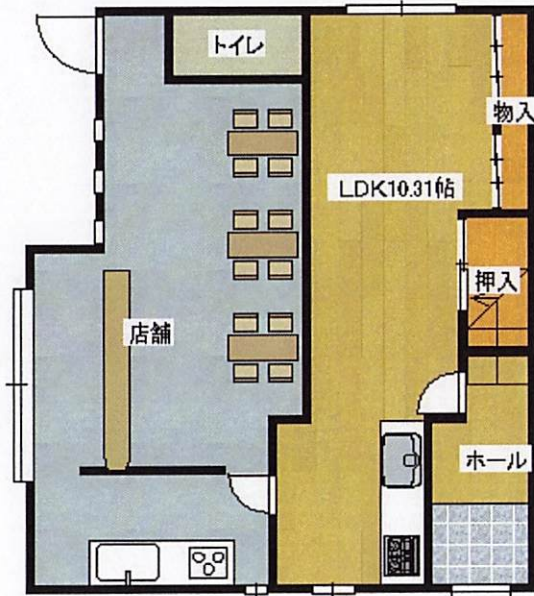
木造 2階建

面積

117.44m<sup>2</sup>

間取内訳

土地権利	所有権	地目	宅地
都市計画	非線引区域	用途地域	指定無
建ぺい率	70%	容積率	200%
他の制限			
築年月	平成12年	駐車場	有
現況	居住中	引渡日	相談
建築確認			
接道状況			
設備	上水道 電気 プロパンガス 浄化槽		
備考	河川占用許可年間約3,500円必要 賃貸可 賃貸の場合月12万円		
会員番号		物件番号	



物件番号

和歌山県知事免許 (2) 第 3803 号

〒644-0044 和歌山県日高郡美浜町和田496-2

TEL:FAX0738-24-3612 0738-22-3863

URL:http://www.wakano-h.com/

ワカノハウジング

【客付会社様へ】

■手数料：分かれ

■取引態様：媒介

■情報公開日：2024/3

物件所在